

8



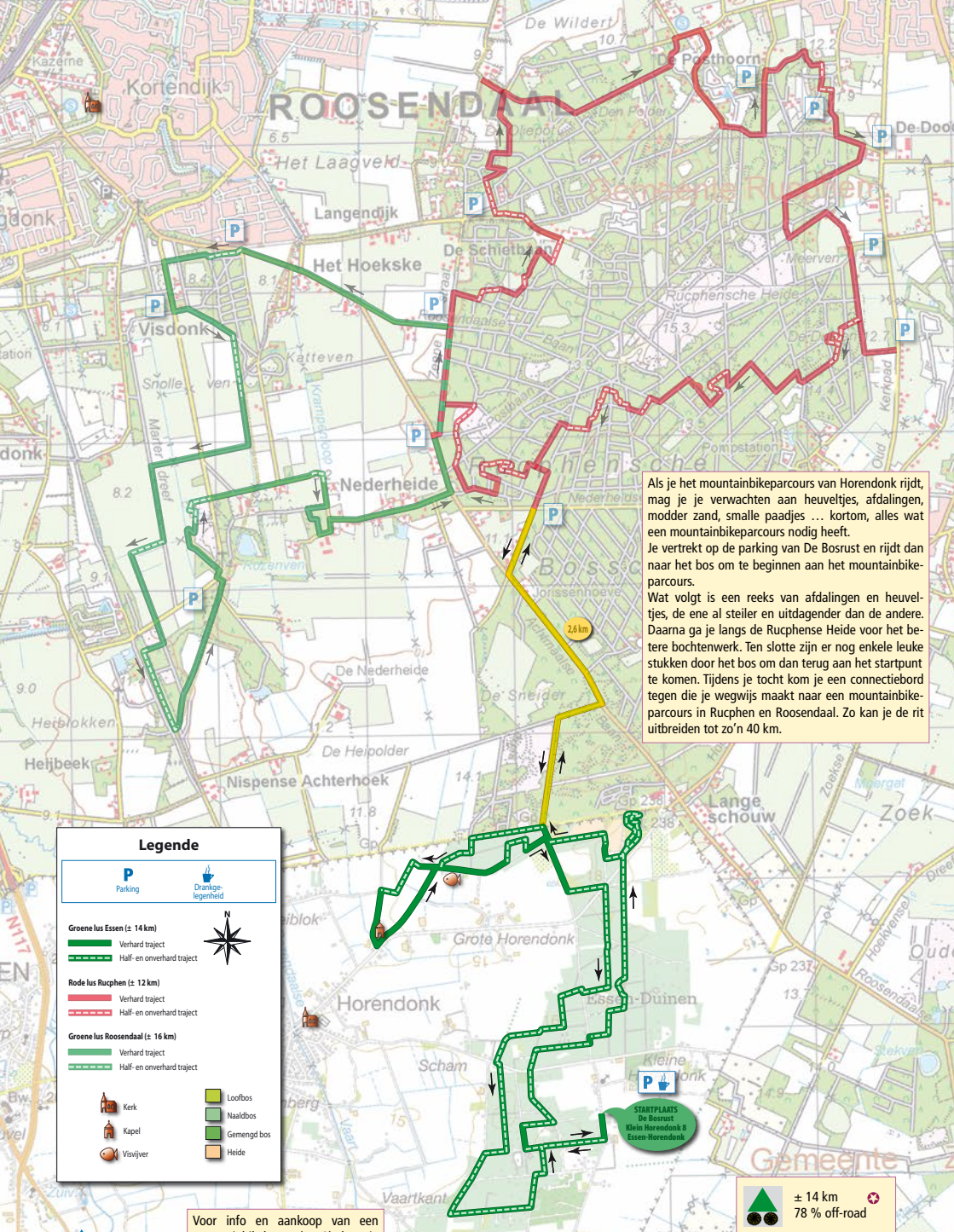
# Essen

## Mountainbikeroute



14  
km

Provincie Antwerpen



Als je het mountainbikeparcours van Horendonk rijdt, mag je je verwachten aan heuveltjes, afdalingen, modder zand, smalle paadjes ... kortom, alles wat een mountainbikeparcours nodig heeft. Je vertrekt op de parking van De Bosrust en rijdt dan naar het bos om te beginnen aan het mountainbikeparcours. Wat volgt is een reeks van afdalingen en heuveltjes, de ene al steiler en uitdagender dan de andere. Daarna ga je langs de Rucphense Heide voor het betere bochtenwerk. Ten slotte zijn er nog enkele leuke stukken door het bos om dan terug aan het startpunt te komen. Tijdens je tocht kom je een connectiebord tegen die je wegwijs maakt naar een mountainbikeparcours in Rucphen en Roosendaal. Zo kan je de rit uitbreiden tot zo'n 40 km.

### Legende

	Parking		Drankgelegenheden
	Groene lus Essen (± 14 km)		
	Verhard traject		
	Half- en onverhard traject		
	Rode lus Ruphen (± 12 km)		
	Verhard traject		
	Half- en onverhard traject		
	Groene lus Roosendaal (± 16 km)		
	Verhard traject		
	Half- en onverhard traject		
	Kerk		Loofbos
	Kapel		Naaldbos
	Visvijver		Gemengd bos
			Heide

Voor info en aankoop van een mountainbikekaart (€ 3) kan je terecht bij de sportdienst van Essen, 03 670 01 45, sport@essen.be

	± 14 km		78 % off-road
	Verbindingstraject		

**14 km**